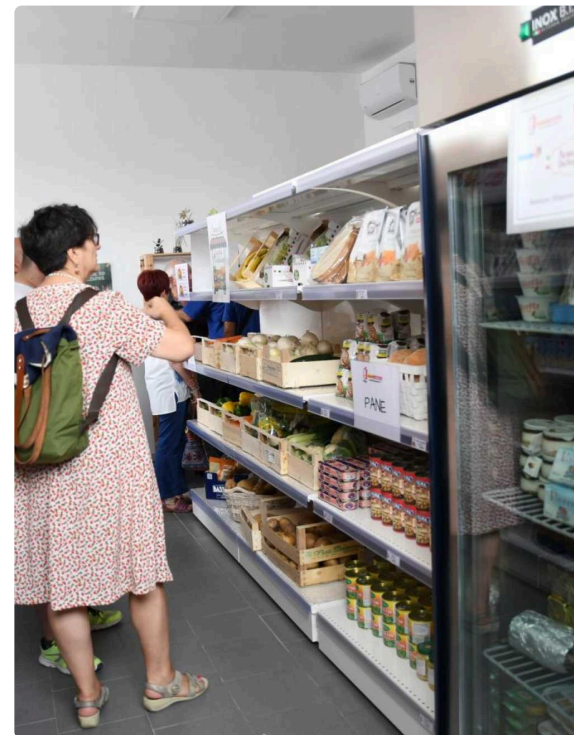


Lunedì 03 Febbraio 2025

**Sommacampagna**

## L'Emporio solidale ha aiutato oltre cento persone

Sommacampagna Consuntivo 2024 per l'Emporio della solidarietà di Sommacampagna e Sona, che ha sede a Lugagnano. «Nel 2024, 112 persone della parrocchia di Sommacampagna hanno potuto avere gratis beni di prima necessità e materiale scolastico per i figli, trovando aiuto concreto alla loro fragilità», informa Eugenio Castioni, volontario. Sono persone in maggioranza italiane, che vivono sole o in famiglia, nella totalità sono presenti 30 minorenni e 10 over 65. «Con l'Emporio», precisa Castioni, «raccolgendo prodotti o consegnando offerte in danaro, esprimiamo vicinanza concreta a chi per fragilità, vive situazioni di marginalità: siamo così un segno di speranza anche per tutta la comunità, che collabora e crea benessere». Chi desidera conoscere il progetto Emporio nei vari aspetti può rivolgersi al parroco don Alessandro Martini. L.Q.



(<https://deploy-dshare.athesiseditrice.it/ARE/20250203/LARENA/ima>

Emporio della solidarietà